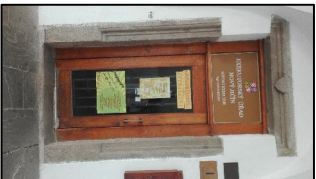
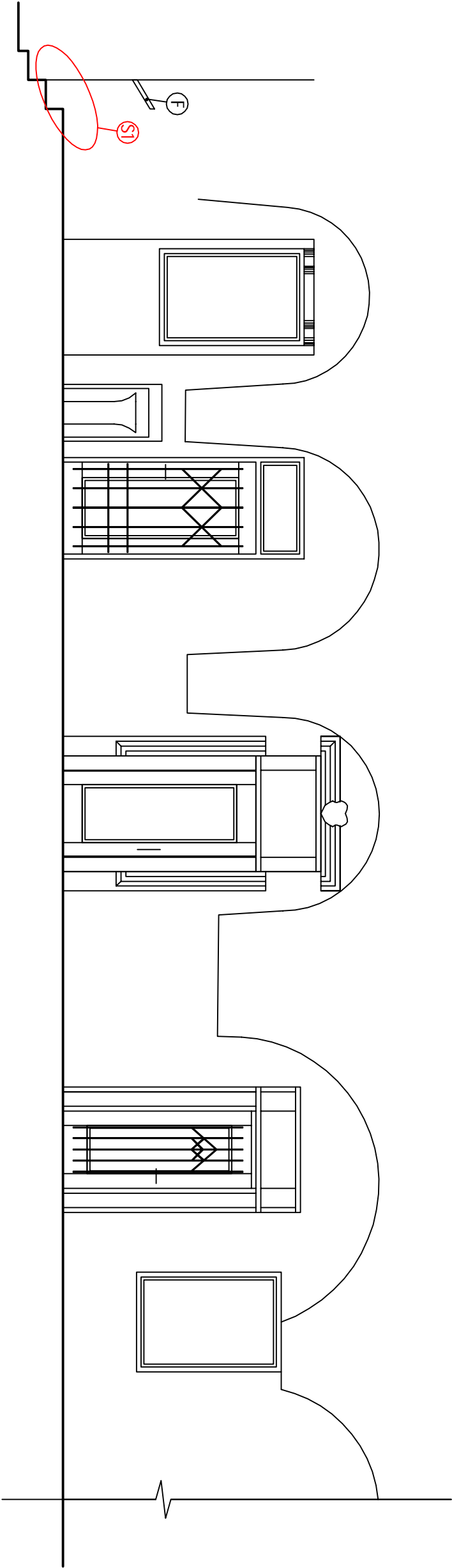


POHLED A-A´ - PODLOUBÍ BUDOVY Č.P. 35/1



LEGENDA ZNAČENÍ

- S1** NUTNÁ OPRAVA OMÍTKY
-PAROPROPUSTNÝ PŘEDNÁSTRÍK
-OMÍTKOVÝ TMEL
-BÍLÝ FASÁDNÍ NÁTĚR
- F** STAVAJÍCÍ KOVANÉ ZABRADLÍ

POZNÁMKA:

NUTNÉ PROVÉST KONTROLU PRASKLIN A NESOUDRŽNOSTI OMÍTKY KLENBOVÉHO STROPU PODLOUBÍ A OPRAVIT PŘÍPADNÉ PORUCHY OMÍTKOVÝM LEPIDLEM A NÁTĚREM BÍLÉ BARVY.

| | | | | |
|---|-------------------|-----------------------|--|------------|
| VYPRACOVAL | PROJEKTANT | ZODPOVĚDNÝ PROJEKTANT | <div><div>I n g . J A N S T U C H L Í K</div><div>Kozina 520, 742 66 Štamberk</div><div>Telefon : 734 547 346</div><div>e-mail : solty@seznam.cz</div><div>IC : 76618668</div></div> | |
| PETR MIKOLÁŠ | ING. JAN STUCHLÍK | ING. TOMAŠ BRÜCKNER | | |
| | <i>Solty</i> | <i>Brü</i> | | |
| INVESTOR ZAKÁZKY: Město Nový Jičín, Masarykovo nám. 1/1, 74101 Nový Jičín | | | | |
| NÁZEV ZAKÁZKY (DÍLO): | | | DATUM | srpen 2018 |
| OPRAVA FASÁDY DOMU NA UL. DOBROVSKÉHO A UL. K ŠATLAVĚ, ČP. 35/1 | | | FORMÁT | 3x44 |
| | | | MĚŘÍTKO | 1 : 50 |
| ČÁST DOKUMENTACE | STUPEŇ : | PARÉ: | | |
| D.1.1. - ARCHITEKTONICKO - STAVEBNÍ ŘEŠENÍ | DSP | | | |
| DOKUMENT (VÝKRES) | VÝKRES č.: | | | |
| POHLED A-A´ - PODLOUBÍ BUDOVY Č.P. 35/1 | | | 102 | |